

8号

あなたとJAようていを結ぶ  
コミュニティ情報誌



今号はいちばん  
身近なお店  
Aコープ  
についてじゃ



高原の  
風と水と心の  
メッセージ



ようてい山麓の8つのJAが1つになりました

JAようていコミュニティ情報誌/Yoo!Yoo!Yoooty!

Vol 008

2015年8月15日

発行 ようてい農業協同組合  
虻田郡倶知安町南1条東2丁目5番地の2

電話 0136-21-2311

URL : <http://www.ja-youtei.or.jp/>



株式会社Aコープようてい



ようてい山麓の味覚をお届けします!



様々な農産品、商品を  
取り揃えてお待ちしております



A-COOP YOUTEI

平成二十年に創刊し、以降年1回ずつ  
発行してこの度8回目を迎えましたコミュニ

ティ情報誌「Yoo!Yoo!Yoooty」。

第6回のコミュニティ誌から燃料事

業や金融共済事業といった地域の皆様に関わ

りのあるJAの事業を紹介して参りましたが、

本年は皆様の「生活」に関わる「株式会社A

コープようてい」の紹介を行って参ります。

「株式会社Aコープようてい（代表者…代

表取締役社長 大野利明）」は平成15年に、

JAようていの100%出資の子会社として設立

されました。Aコープようていの本社は喜茂

別町に所在し、店舗はAコープが5店舗（黒

松内町、蘭越町、ニセコ町、喜茂別町、京極

町）、株式会社北海道スーパーとの提携による

スーパーが2店舗（真狩村、留寿都村）と

なっております。

Aコープようていの事業は、農産物をもと

より、各種の新鮮で安心できる食品を提供し

ており、皆様の生活に関わる商品も多く取り

揃えております。農産物に関しては、国産農

畜産物と生産現場に直結した地場農畜産物を

メインに取り扱っております。また、JAよ

うていの味覚を日本国内の各地でも味わって

頂きたい事から、地方発送の受付やインター

ネット上での販売にも取り組んでおります。

JAを母体とするスーパーマーケットなら

ではAコープようていは、この地域に住ま

われる皆様に安全で安心な商品を提供し、ま

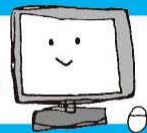
た、国内に広く「ようてい」の味覚を味わっ

て頂けるよう事業を展開しております！

ぜひ皆様もご利用ください！



## フリーダイヤル、インターネット販売のご紹介



JAようていブランドの農産物は、季節限定商品としてインターネットでご紹介し、Aコープで販売しております。

### ●「株式会社Aコープようてい」で検索

(<http://www.acoop-youtei.co.jp/>)

- 産直ネットショップ…商品紹介
- 今週の一押し…特売セールの日程、商品紹介をしております。(JAようていのリンク集からもアクセスできます)



### ●「JAようてい」で検索

(<http://www.ja-youtei.or.jp/>)

- 羊蹄の味覚…取扱農産物のご紹介(収穫時期、作業の風景、生育状況、簡単なレシピ紹介)
- 農産物のご購入…商品紹介



インターネットでご覧頂きますと、播種作業から始まり、作物の生育状況、管理作業そして収穫までの、安全・安心なようていブランドの商品がお分りいただけます。Aコープでは、JAようていより供給を受け、皆様の食卓へお届けしております。是非ご賞味下さい。

### ●フリーダイヤル0120-049-748でも農産物の地方発送を承っております。

### お買物商品の配達サービス

Aコープ各店舗で2,000円以上お買いもの頂いたお客様で、配達を希望される場合承ります。また、ご高齢の方やお体の不自由なお客様は、2,000円以下でも配達を承りますのでレジ係へお申し付け下さい。

### 生活を総合的にサポートします

冠婚葬祭…葬儀関係のお料理、お弁当、オードブル、飲み物、生花、忌中引きギフトなどのご注文を承ります。地方での冠婚葬祭に係る「花キュービッド」も承ります。

法要…四十九日、一周忌、三回忌などのご案内状発送(サービス)、仕出し料理、オードブル、飲み物、お花、引き出物ギフトも承ります。(お寺、ご自宅、会館での法要に、準備から後片付けまでお受け致します。)ご連絡頂きますとご自宅へ訪問し、ご相談に応じます。

墓石・仏壇仏具…ご購入、修理などのご相談に応じます。

電化製品…各店舗の店頭でカタログをご用意しておりますので、ご購入、買い替えなどご希望の方のご相談に応じます。

各種イベント対応…町内、地区、団体での開催に食材等の商品納入、景品などの準備を承ります。

各種商品券の取扱い…JCB券、全農券、お米券、ビール券の取扱いを致しております。お祝い、お礼などのお返しに是非ご利用下さい。

## 『JA個別宅配ジョイライフ』カタログのご紹介

### ジョイライフは

地域の組合員ならびに生活者の生活環境を支えます

「暮らしの支援サービス」の強化を図る総合カタログとなっております。

・食料品、日用品、作業用衣料品&シューズ・グローブなど数多く商品を取り揃え掲載しております。

・「新商品」、Aコープ『国産愛用マーク品』、『女性部活動奨励品目』など数多くの商品をご紹介します。

・安全・安心で信頼のおける商品は是非『Aコープのジョイライフ』よりお求め下さい。



### ○カタログのご案内

カタログは毎月、組合員宅へ配布しております。地域利用者の方には各店舗の店頭に置いてありますので、レジ係にお尋ね頂く、または地域の各店舗にお問い合わせ頂き、ご利用下さい。

### ○商品のご注文方法

- ①商品カタログは月1回配布致します。
- ②添付のご注文用紙により、毎週、月4回お申込みを頂き、毎週配送となります。
- ③商品名および必要事項をご記入後、ご注文用紙の上部に記載のFAX番号へ直接送るか、Aコープ店頭へお届け下さい。

### ○商品のお届け

- ①ご注文締切り後10日～2週間程度でお届けになります。
- ②尚、『直送マーク品』、『冷凍食品』については、産地直送またはメーカーより直接お届けとなります。

### ○ご購入代金のお支払

- ①組合員勘定
- ②貯金口座振替
- ③現金(Aコープ店舗でお願いします。)

詳しくは「ジョイライフ」をご覧頂き是非ご利用をお願い申し上げます。

# Aコープ Q & A

ACOOP Q & A

## Q Aコープ店舗はクレジットカードで支払ができるの?

A JAカード、ホクレンIZA(イサ)カード、JCBカード、ニコスカード、アメリカン・エキスプレス・カード等のご使用ができます。



## Q PB(プライベートブランド)やNB(ナショナルブランド)と良く聞きますが何のことですか?



A PBは小売が商品を企画開発し、メーカーに生産を委託した自主企画商品です。小売がすべて買い取って売り切るため、メーカー品より1~3割程度安いとされております。NBはメーカー側が企画、製造した商品のことで、NBはPBに比べて高価です。