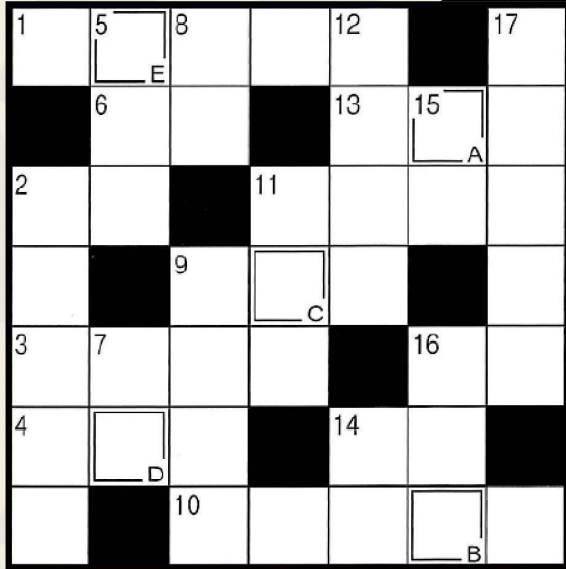


パズル! 頭の体操



解答は次号に掲載します!

- タテ** のカギ
- 2 歌のうまさを競うイベント
 - 5 釣りで使う擬餌針のこと
 - 7 舌で感じ取るもの
 - 8 日本一高いものは3776mあります
 - 9 「峠の——」は群馬県・JR横川駅の名物駅弁です
 - 11 人や車が行き来する道のこと
 - 12 このような役を演じられるとは役者——に尽きます
 - 14 ものを記憶する器官
 - 15 ホルスタイン、ジャージーといえば
 - 16 寄せ書きに使ったりサインをもらったり
 - 17 ホワイトデーに贈ることもある、ふわふわと軟らかいお菓子

- ヨコ** のカギ
- 1 3月下旬から4月上旬までの学校の休暇
 - 2 イエスの反対語
 - 3 俳句や和歌で規定より音数が多いもののこと
 - 4 いいかげんなことはしません
 - 6 海に潜って貝などを採ります
 - 9 どこからか梅の花の——が漂ってきた
 - 10 卒業生が校長から卒業——を授与された
 - 11 捕手とバッテリーを組みます
 - 13 原稿——、投票——
 - 14 雨宿りのときに借ります
 - 16 姫路や彦根、松本のものが有名

先月号の答えは シュプール

2月号は17名の応募があり、当選者はゆきうさぎさん(蘭越町)、きょうちゃんさん(ニセコ町)、ちえぶーさん(留寿都村)の3名です。ご応募頂き、ありがとうございました。

【応募方法】

応募用紙にご記入の上FAX、またははがきに必要な事項を記載し送付いただくか、広報誌「ようてい」応募フォームよりご応募ください。

はがき: 〒044-0011 倶知安町南1条東2丁目
JAようてい 管理本部企画経営課 行
FAX: (0136) 21-2321
応募フォーム:

https://form.ja-group.or.jp/ja-youtei/youtei_kouhou



QRコード

賞品

毎月3名の方に、2,000円分の農協全国商品券をプレゼント!(農協全国商品券は株Aコープようてい等でご利用できます。)

【記入項目】

- ①パズルの答え
- ②〒・住所
- ③氏名
- ④ペンネーム
- ⑤JAようていとの関係(正組合員・准組合員・その他)
- ⑥本号で好きな記事・ページ
- ⑦広報誌の感想・農協への意見
- ⑧ほっと一息! 掲示板

【締切】令和6年3月24日

キリトリ線

JAようてい広報誌

パズル! 頭の体操
ほっと一息! 掲示板

応募用紙

FAX: (0136) 21-2321
JAようてい
管理本部企画経営課 行

締切

令和6年3月24日

- ①パズルの答え
- ②住所 〒 -
- ③氏名
- ④ペンネーム
- ⑤ようてい農協との関係(いずれかに○を) 正組合員・准組合員・その他
- ⑥本号の好きな記事・ページ
- ⑦コメント(広報誌の感想・農協への意見など)
- ⑧ほっと一息! 掲示板「出会えてよかった○○」

